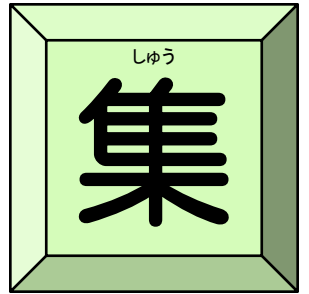
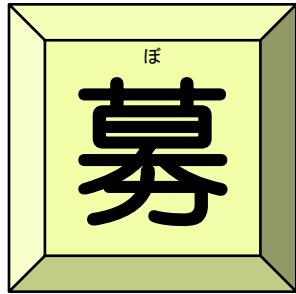
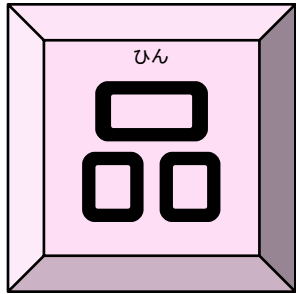
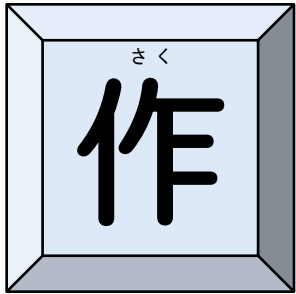


お母さんの似顔絵作品展



応募のきまり

*画用紙はタテ書き
でお願いします



■応募資格

十勝管内在住の小学生と幼児（幼稚園・保育園・保育所）クラス、学校単位での応募も受け付けいたします。

■応募方法

8ツ切画用紙（38cm×27cm）*タテ書き
作品下部に必要事項を明記した名札（別紙参照）
（ヨコ10cm×タテ8cm ※のりしろ部分含まず）を
必ず貼付してください。

名札付きの作品をすべて展示いたします。

名札をご希望の方は、北海道新聞帯広支社事業のメール
ob-event@hokkaido-np.co.jp にお問い合わせ下さい。

■応募先

下記まで郵送または持参してください。

〒080-8655 帯広市西4南9 北海道新聞帯広支社
「お母さんの似顔絵作品展」係 TEL 0155-24-2154
（ご持参の場合は土・日、祝日を除く9:30～17:30）

■展示

4月25日（木）～5月14日（火）（最終日は午後4時まで）
藤丸 7階ホール（フロア中央、エレベーター前）

■表彰

特選3点・入選10点・佳作20点

表彰式にて賞状・記念品を贈呈いたします。

対象者には後日ご連絡いたします。*応募者全員に参加賞を贈呈いたします。

■表彰式

5月12日（日）午後1時から、上記展示会場にて

■新聞掲載

北海道新聞朝刊5月2日（木）予定

■作品返却

作品は展示会終了後、応募単位ごとに返送いたします。

締め切り

4月9日（火）

午後5時必着

※応募者の個人情報、本事業の運営にのみ使用します。

※作品の著作権、使用权は主催者に属します。

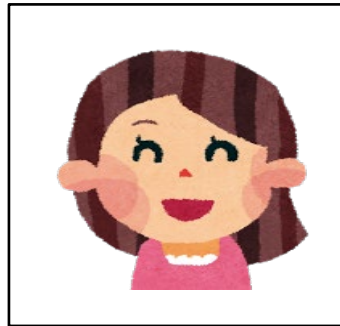
な いだ み ほん
名札の見本

のりしろ	
がっこうめい ようちえんめい ほいくしよめい がくねん ねんれい (学校名・幼稚園名・保育所名／学年・年齢)	
(ふりがな)	
名前	

8cm

10cm

お母さんの絵
※画用紙はタテ型で使用



名札

わすれずにはりつけてね。



※【うら】面は個人応募の方のみ
ご記入ください。
団体(学校、幼稚園など)応募の方
は記入不要です。

【おもて】

道新小学校	2年
ほっかいどう	はなこ
北海道	花子

【うら】

〒080-0000
帯広市道新通り〇丁目
道新アパート101
0155-00-0000

<記入事項>

おもて: 学校名、幼稚園名、保育園名、学年、年齢、氏名(漢字)、ふりがな

うら: 【個人応募の方】郵便番号、住所、電話番号 【団体応募の方】記入不要

注意 ※氏名は必ず漢字で記入して下さい。